



INSTITUTO DE ESTUDIOS ECONOMICOS

## COMENTARIO

El **Indicador General del ICom** al mes de Febrero se ubicó en 6,1 cifra inferior a la correspondiente al mes anterior y al promedio histórico del indicador.

La **molienda de granos** acumulada a febrero del año 2008 respecto de igual período del año anterior, fue superior para el trigo (14,6%), la soja (20,8%) y el maíz (20,7%), pero fue inferior para el girasol (-12,1%).

Las **producciones de aceites y subproductos oleaginosos** a febrero presentaron variaciones positivas respecto al mismo mes del año 2007 para pellets y aceite de soja (21,1 % y 23,1%, respectivamente), al tiempo que el complejo girasolero presentó caídas tanto para la producción de aceite (-9,8%) como también para pellets (-16,0%).

Las **ventas externas** en marzo presentaron aumentos con respecto al mismo período del año pasado para los montos (19,0%) y precios (46,8%), pero descensos para volúmenes (-20%), y embarques (25,0%). Con respecto al mes anterior se registraron descensos en precios (-4,0%), montos (-34,2%), volúmenes (-31,9%) y embarques (-23,6%).

La **liquidación de divisas** del sector exportador presentó, por segundo mes consecutivo, una disminución respecto al mes precedente. Así, en marzo registró una variación negativa con respecto de febrero de -11,5 %. Respecto del año pasado la variación fue de 27,2 %.

El **costo del flete marítimo orientativo para granos** arrojó una variación mensual positiva para los fletes hacia China (3,5%), Irán (3,5%), y Holanda (7,5%). No presentó variaciones para Brasil, y presenta una variación negativa para el caso de Egipto (-1,1%).

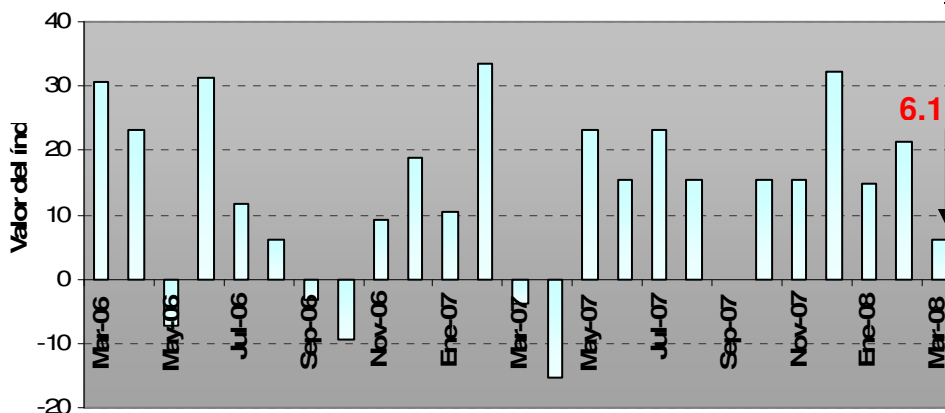
Al mes de marzo, los diferenciales de **precios entre similares posiciones de distintas plazas de los Mercados de Futuros** son los siguientes: para el trigo (50%), para la soja (39,3%) y para el maíz (27,5%). Todos los cultivos muestran aumentos con respecto a igual período del 2007. Para el día 5 de mayo, podemos observar los siguientes porcentajes de diferenciales: Maíz 29,5%, Soja 38,2% y trigo 35,2%.

El **Índice de Precios de Materias Primas** de Marzo se ubicó en un valor de 214,1 superior al valor registrado en el mes anterior. En términos interanuales la suba fue de 70,1%.

Las **existencias de trigo, maíz, soja y girasol** y **capacidad de almacenaje** no han podido ser actualizadas ya que su publicación se encuentra provisoriamente interrumpida.

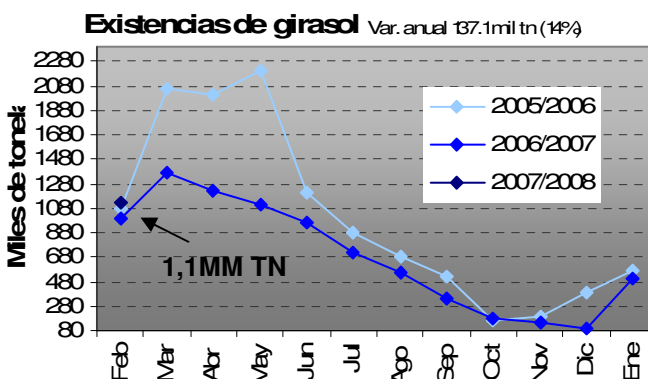
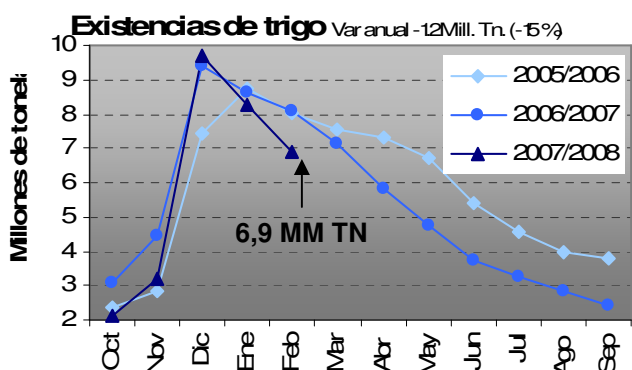
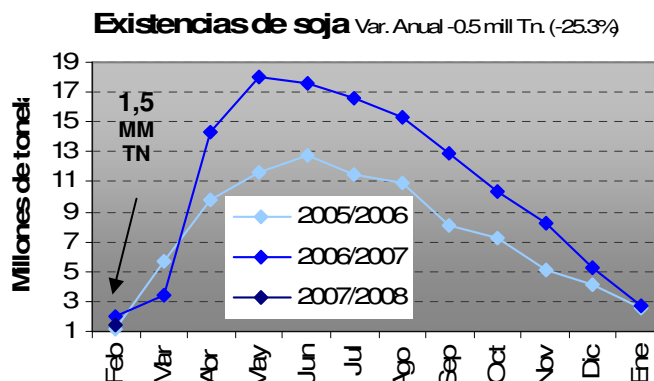
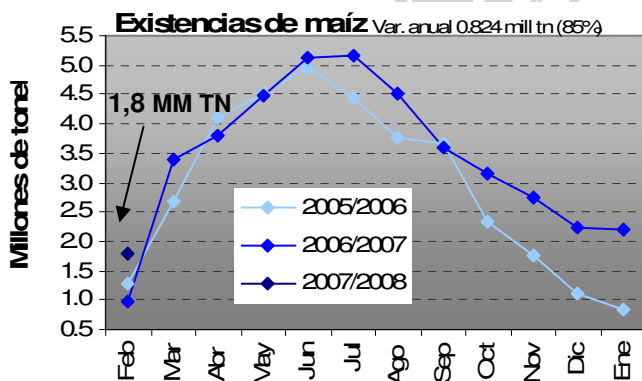
### Indicador general del ICom

38,4 % de las variables presentan una variación positiva y un 32,3% varían negativamente

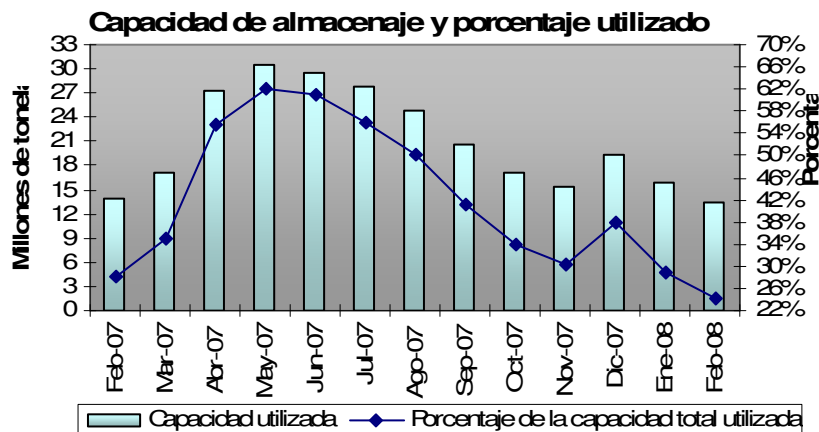


Fuente: Elaboración propia.

### Existencias



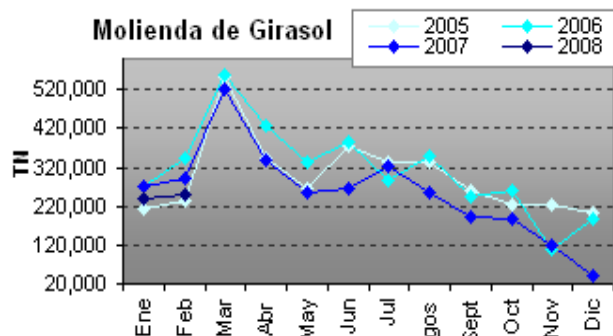
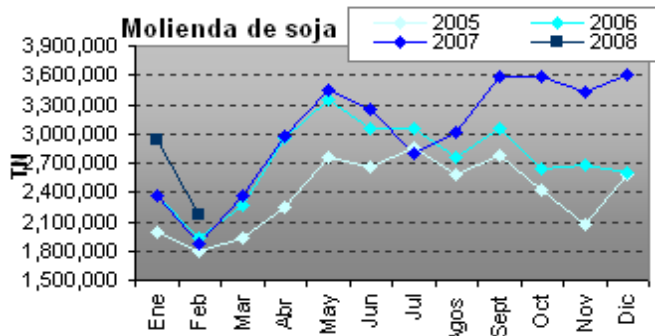
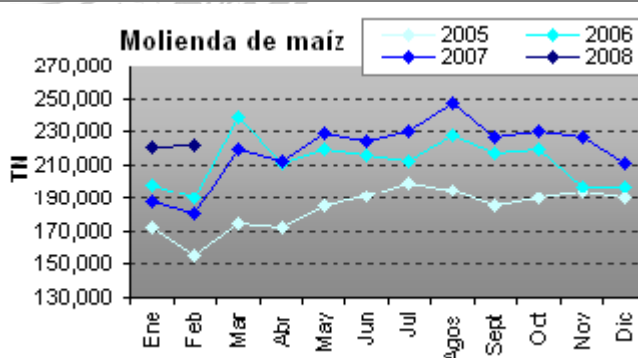
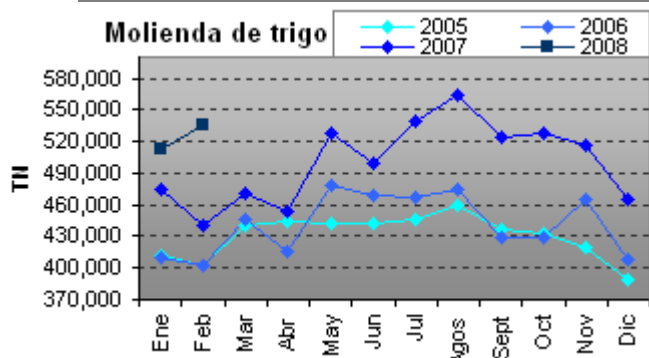
Fuente: ONCCA. No se incluye el cereal depositado en el campo de productores, por no haber ingresado al circuito comercial.



Fuente: ONCCA. La capacidad de almacenaje está calculada en base a trigo PH 80.

### Molienda de granos (en toneladas)

	Acumulado a Febrero 2008	Acumulado a Febrero 2007	Variación
Soja	5.116.020,0	4.235.300,0	20,8%
Girasol	492.088,0	560.236,0	-12,1%
	Acumulado a Febrero 2008	Acumulado a Febrero 2007	Variación
Trigo	1.048.260,0	914.901,0	14,6%
Maíz	443.469,0	367.359,0	20,7%

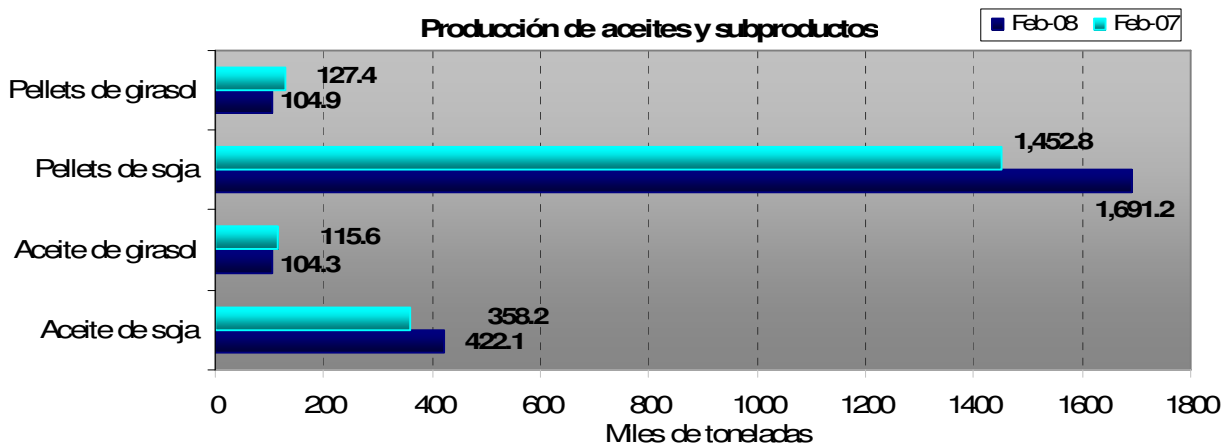


Fuente: Elaboración propia en base a datos de la SAGPyA, últimos datos disponibles.

**Producción de aceites y subproductos (en toneladas)**

	Acumulado a Febrero 2008	Acumulado a Febrero 2007	Variación
Aceite de soja	994.238,0	807.071,0	23,1%
Pellets de soja	3.955.146,0	3.265.428,0	21,1%
Aceite de girasol	202.026,0	223.940,0	-9,8%
Pellets de girasol	202.931,0	241.667,0	-16,0%

Fuente: elaboración propia en base a datos de la SAGPyA.


**Comercio exterior de granos y subproductos**

	Marzo 2008	Febrero 2008	Variación	Marzo 2007	Variación
Monto (millones de u\$s)	1.077,8	1.640,0	-34,2%	906,2	19,0%
Precios promedio (u\$s por ton.)	329,0	343,0	-4,0%	224,0	46,8%
Volumen (millones de ton.)	3,2	4,7	-31,9%	4,0	-20,0%
Embarques (unidades)	2.196,0	2.877,0	-23,6%	2.927,0	-25,0%

Fuente: Elaboración propia en base a datos del SENASA.

**Exportaciones de los principales granos (en toneladas) D.J.V.E**

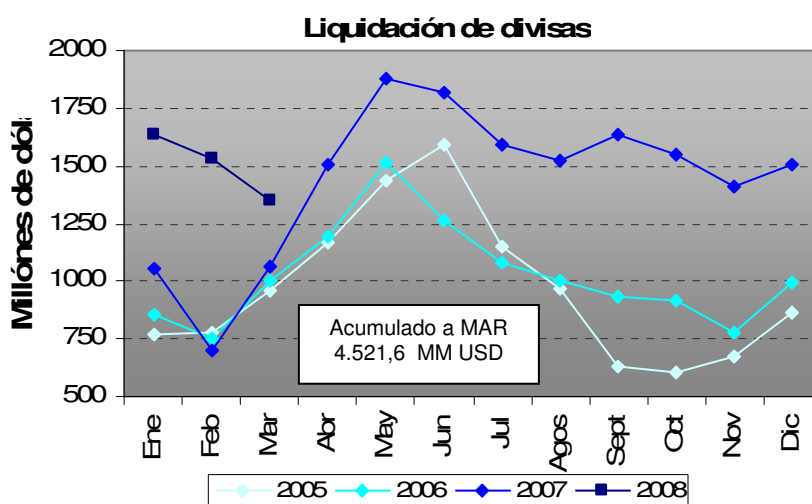
Al 06/05/2008	Declaraciones Juradas de Ventas al Exterior	
	Campaña 06/07	Campaña 07/08
Trigo	8.902.547	7.051.276
Maíz	14.008.252	10.698.097
Soja	11.879.467	8.721.132
Harina de soja	24.459.961	9.075.767
Aceite de soja	5.823.151	2.243.653
Aceite de girasol	734.000	911.845
Harina de Girasol	813.121	552.878

Fuente: Elaboración propia en base a Dirección de Mercados Agroalimentarios (SAGPyA).

### Liquidación de divisas de los industriales de oleaginosos y exportadores de cereales (en millones de dólares)

	Marzo 2008	Febrero 2008	Variación	Marzo 2007	Variación
Liquidación	<b>1.353,3</b>	<b>1.530,0</b>	<b>-11,5%</b>	1.063,8	<b>27,2%</b>

Fuente: Elaboración propia en base a datos de CIARA.



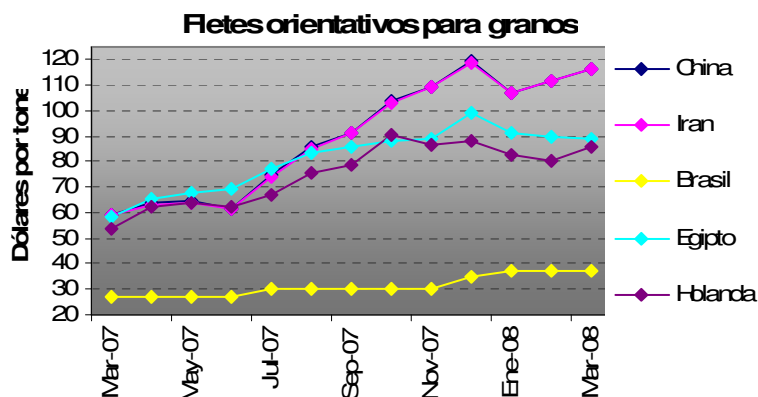
Fuente: Elaboración propia en base a datos de CIARA.

### Flete marítimo orientativo para granos

Destino	Marzo 2008	Febrero 2008	Variación	Marzo 2007	Variación
China <sup>(2)</sup>	<b>116,0</b>	112,0	3,5%	59,5	94,9%
Irán <sup>(2)</sup>	<b>116,0</b>	112,0	3,5%	59,0	96,6%
Brasil <sup>(2)</sup>	<b>37,0</b>	37,0	-	27,0	37,0%
Egipto <sup>(2)</sup>	<b>89,0</b>	90,0	-1,1%	58,5	52,1%
Holanda <sup>(3)</sup>	<b>86,0</b>	80,0	7,5%	54,0	59,2%

<sup>(2)</sup> Barcos con porte de 40.000 toneladas. <sup>(3)</sup> Barcos con porte de 25000 toneladas.

Fuente: Área Regímenes Especiales – Dirección de Mercados Agroalimentarios, SAGPyA.



Fuente: Elaboración propia en base a datos del Área de Regímenes Especiales - Dirección de Mercados Agroalimentarios, SAGPyA.



### Flete por camión, a granel (en pesos por tonelada)

Kilómetros	Marzo 2008	Febrero 2008	Variación	Marzo 2007	Variación
20	16,1	16,1	-	10,6	51,8%
100	36,4	36,4	-	29,4	23,8%
500	110,7	110,7	-	97,0	14,1%
1000	219,9	219,9	-	180,3	21,9%

Se consideran camiones con capacidad de carga de 30 toneladas.

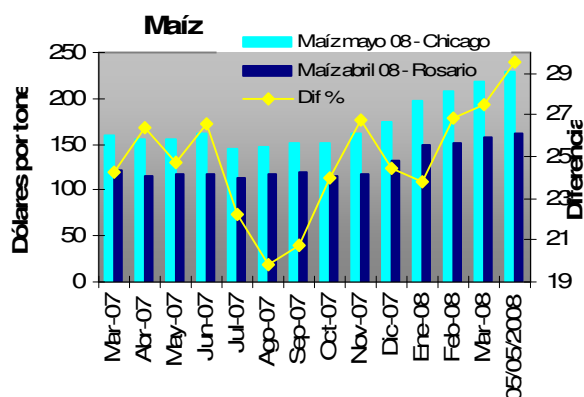
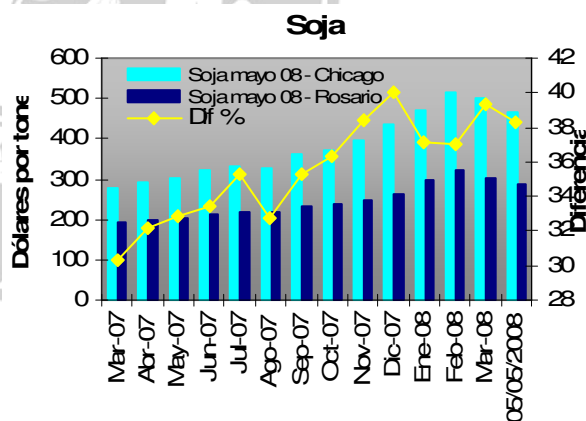
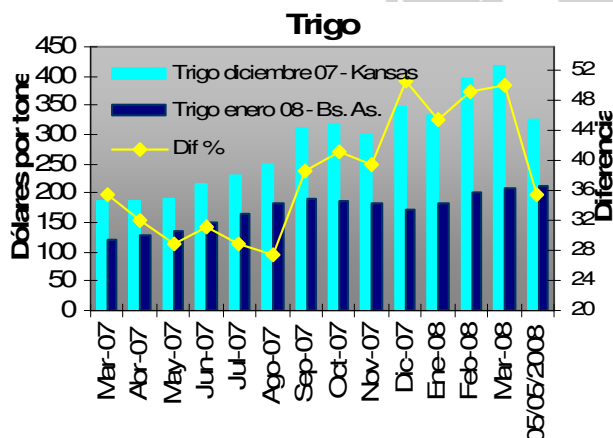
Fuente: Área Regímenes Especiales – Dirección de Mercados Agroalimentarios, SAGPyA.

### Camiones arribados en puerto

Puerto	Febrero 2008	Enero 2008	Variación	Febrero 2007	Variación
Rosario y zona	<b>34.088,0</b>	21.846	56,0%	36.103,0	-5,5%
Dársena y Buenos Aires	<b>6.135,0</b>	2.694	127,7%	5.715,0	7,3%
Necochea	<b>1.225,0</b>	2.483	-50,6%	3.694,0	-66,8%
Bahía Blanca	<b>2.586,0</b>	3.415	-24,2%	6.613,0	-60,8%

Fuente: Elaboración propia en base a datos de la Cámara Gremial de Recibidores de Cereales, Oleaginosas y Afines de la Bolsa de Cereales.

### Diferencial de precios en mercados de futuros



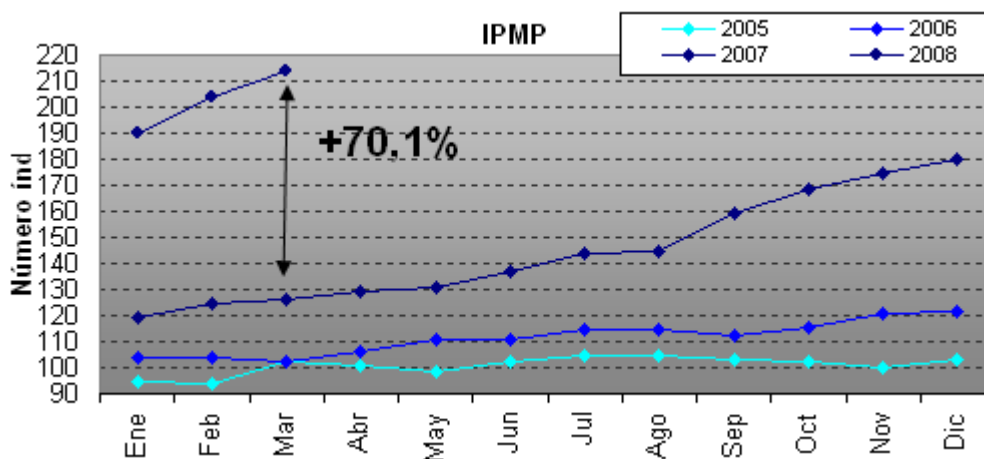
Fuente: Elaboración propia en base a contratos correspondientes a similares posiciones de distintas plazas y los diferenciales de precios originados. La línea amarilla marca la diferencia porcentual entre los precios de la plaza internacional de referencia (Chicago o Kansas) y el de la plaza local (Rosario o Bs. As.).

**Brasil: Precios de indiferencia del trigo importado (en dólares por tonelada)**

	Precio de Indiferencia	Diferencia respecto FOB Argentina
EE.UU Hard Red #2	401,1	41,1
Canadá Feed Wheat #2	349,1	-10,8

Fuente: Elaboración propia. El precio de indiferencia se obtiene adicionando el 10,5% (arancel de importación extra zona) al precio FOB de los países seleccionados. La diferencia es respecto al precio FOB Sagpya de Mayo de 2008 (360 dólares por tonelada).

**Índice de precios de las materias primas (en dólares estadounidenses)**



Fuente: Elaboración propia en base a datos del Banco Central de la República Argentina. Base diciembre 1995 = 100.